



会計事務所の皆様へ
freeインボイス制度対応方針

インボイス制度で顧問先に発生する業務

売上げに関する
インボイスの発行



売手対応必須の要件

1 適格請求書発行事業者の登録申請

2 要件を満たしたインボイスの交付

3 請求書等の計算方法の見直し

4 交付したインボイスの写しの保存

9 [売手・買手共通]消費税納税額の計算方法の見直し

仕入れに関する
インボイスの受領



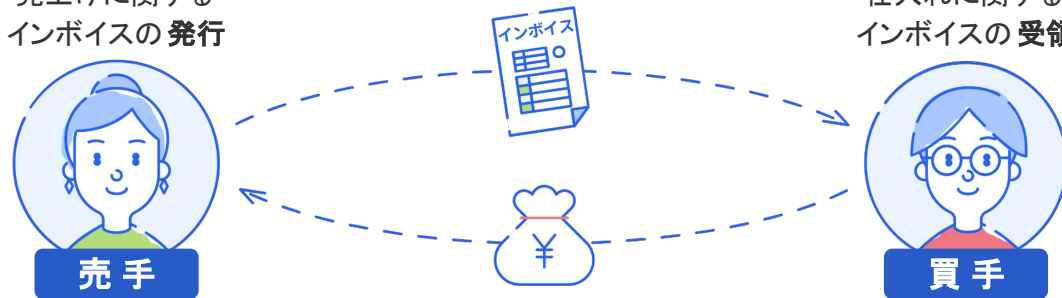
買手対応必須の要件

5 インボイスか否かの確認

6 インボイスの保存

7 記帳パターン増大への対応

8 電子明細とインボイスの紐付け



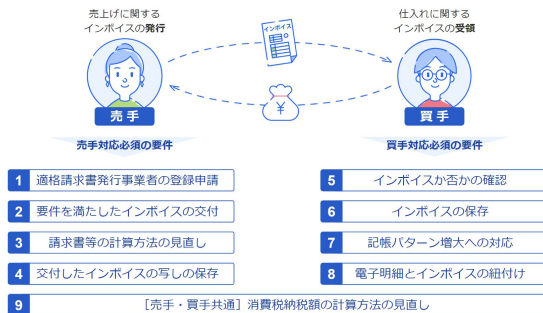
ということは...

インボイス制度で会計事務所に発生する業務

顧問先の消費税課税区分ごとの指導

免税	仕事減少リスクの説明 課税転換方針の確認
簡易課税	買手要件の指導
本則課税	買手要件の指導 売手要件の指導

売手要件／買手要件ごとの指導



顧問先と合意した方針ごとの対応

負荷の少ないフローを作る

顧問契約の見直し(料金 up)

回収できる範囲内でのみ税区分判定

事務所側で負担を背負う

顧問先との関与形態ごとの指導

どうやって元証憑を確認しよう...

自経化先

所内での記帳の正確性どう担保しよう...

記帳代行先

「～～ごと」のパターンが複雑すぎるため、対応フローを作るのが大変。

インボイス制度に対応しようとする
やること・考えることが多くて大変、でもfreeなら

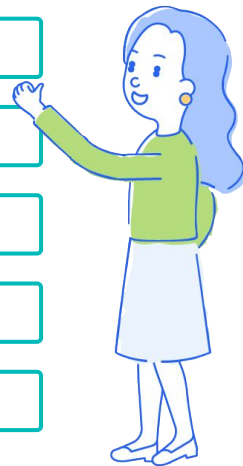
製品の組み合わせ必要なし！

free会計だけでOK

顧問先への案内も、所内教育もシンプルで安心！
ピンチをチャンスに、
freeは顧問先との関与のスマート化を支援します。

freeeを選ぶ “だけ”でインボイス完全対応

売手	1 適格請求書発行事業者の登録申請	▶ 項目を入力する だけ で簡単に申請書作成
	2 要件を満たしたインボイスの交付	▶ 書類を作成する だけ でインボイス対応
	3 請求書等の計算方法の見直し	▶ 金額を入力する だけ でインボイス対応
	4 交付したインボイスの写しの保存	▶ 請求書を作成する だけ で電子保存
買手	5 インボイスか否かの確認	▶ スキャンする だけ で自動で分類
	6 インボイスの保存	▶ freeeに取り込む だけ で電子保存
	7 記帳パターン増大への対応	▶ チェックする だけ で記帳完了
	8 電子明細とインボイスの紐付け	▶ ファイルを保存する だけ で紐付け推測
共通	9 消費税納税額の計算方法の見直し	▶ 日々記帳する だけ で申告書作成



会計事務所の対応スケジュール例 —運用定着期間をふまえた計画—

繁忙期前までに集中的に準備を行うことが重要。顧問先へのアナウンスは確定申告前までに！

