



クラウド会計ソフト
MA1

会計事務所がオススメするクラウド会計



ソリマチ
イメージキャラクター
松岡 修造

お客様満足度

No.1
業務ソフト

01. 初心者にも使いやすい会計ソフト
02. 充実したサポート体制であんしん
03. 税制・法令改正の対応も万全



MA1ご利用のお客さまの声 USER VOICE

初心者の私でもすぐに使えました。



文字がちょうどいい大きさだし、画面が見やすく使いやすいですね。パソコンはそんなに使える方ではないのですがすぐに使えましたよ。「誰でも使えるように作られているんだなあ」と感心しましたね。仕事（本業務）じゃない部分は少しでも楽しみたいと考えていたので、本当に助かってます。

ライフサロン越谷駅前店
埼玉県越谷市／保険業

1、2時間かかった毎日の伝票記帳が
15分程度に。



手作業からパソコンに変わっても違和感はなかったですね。毎日の入力がものすごく楽になりました。今までは記帳や内容の付合せで毎日1~2時間はかかっていましたが、基本的には振替伝票を切っただけなので15~20分で終わります。あとは請求書の時期になったら打ち込むだけです。それだけで試算表もできて、決算書もできてしまうんだから本当に便利ですよ。

株式会社ベルージュ
神奈川県横浜市／卸売業

クラウド会計ソフト MA1

MA1はこれまで「会計王」をご利用になっていた方はもちろん、初めて会計ソフトを利用される方でもかんたんで使いやすい、クラウド対応型の会計ソフトです。

誰でも迷わずに かんたん操作でスタート

自動設定／科目自動設定 業種にあった科目を自動設定



初期設定・勘定科目の設定がかんたんに行えます。業種にあった科目が最初から用意されています。面倒な初期設定に時間がかかりません。

簿記 会計や簿記に 詳しくなくてもかんたん

AI自動仕訳 AI技術を使ったかんたん仕訳

MoneyLinkで口座を登録するだけで自動で金融機関から取引データを取得し、まとめてMA1に仕訳として取り込めます。また、ビッグデータで仕訳を予測する自動仕訳機能も搭載されています。

自動仕訳 3ステップで自動仕訳

日付と取引を選び、金額を入力するだけの3ステップでかんたんに仕訳を行えます。

法令改正があってもあんしん

自動アップデート 常に最新の法令に対応

消費税の税率変更など、その他法令改正に伴うアップデートを自動で行います。機能面のアップデートも自動で行われ面倒なバージョンアップ処理も必要ありません。

ミス無く集計し、元帳などが すばやく確認できます

税率自動設定 複雑な軽減税率にもラクラク対応

取引日付で消費税率は自動設定されます。軽減税率の取引については事前に仕訳登録をしておけば、スムーズに仕訳入力ができます。

自動集計 自動集計・決算

日々の仕訳が自動で転記・集計され、元帳から決算書までスムーズに作成できます。



会計事務所との連携がスムーズに できます

データ共有 クラウド連携であんしん

会計事務所とクラウドを通して会計データを共有することができ、複数台での同時入力も可能です。同時入力したデータは、クラウド上で合算処理されます。



製品Q&Aや法令改正情報を タイムリーにお届け

製品Q&A 分からないことがあってもあんしん

操作方法や法令改正のお知らせなどお客様に必要な情報を提供いたします。また、操作に関するQ&Aも充実しています。



Q&Aはいつでも確認できます



起動時のお知らせ

MA1 運用イメージ

MA1

MA1はさまざまなシーンで会計事務所とスムーズな連携ができます

クラウド対応型の会計ソフトのため、テレワークにも最適です。

① “会計事務所とスムーズに連携”編

お客様



会計データ

会計事務所



帳簿入力

帳簿入力を行います。作業終了後クラウド上にデータを格納します。

帳簿入力・(修正作業)

会計事務所側からアクセスし、追加の仕訳入力や修正作業を行うことができます。

② “会計事務所と同じ画面を見て電話で相談”編

お客様



会計データ

同画面

会計事務所



帳簿入力

同時アクセスも可能なため、会計事務所職員がお客様と同じ画面を見ながら帳簿入力の確認をすることも可能です。

帳簿入力・(集計資料確認)

誰でもかんたん設定

業種別テンプレート

はじめて「会計ソフト」をご利用いただくときの設定もかんたんです。当ではまる業種をお選びいただくだけで、その業種で使われる標準的な科目が自動的に設定されるため、初期導入時の手間を軽減できます。



MA1 かんたん導入・設定

初期設定

導入かんたん、すぐに使えます

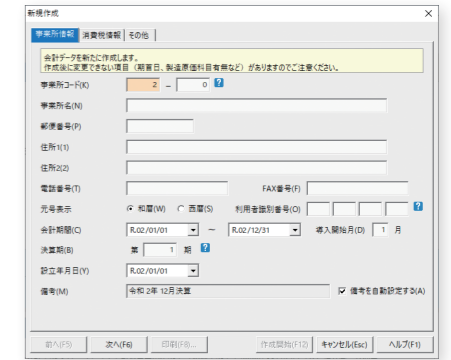
業種別テンプレートでかんたん初期設定後、必要に応じて以下項目の修正を行うことでご利用いただけます。

STEP.01 事業所情報 詳細設定

はじめに企業情報を入力します

業種別テンプレート設定のほかに詳細を設定することもできます。各項目を選択・入力し、事業所名や業種など設定が完了するとすぐに使用可能となります。

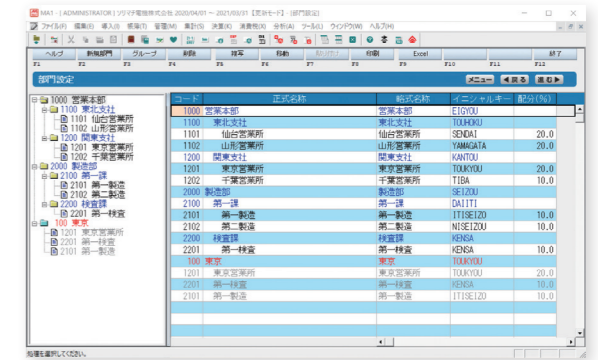
初心者向けに「誰でもかんたん設定」を用意しています。詳しくは、3ページ(下)をご覧ください。



STEP.02 部門設定

10階層まで部門設定可能

取引を部署別に分類して管理したい場合に部門を設定します(10階層)。本製品では仕訳入力時に部門を指定することにより、部門ごとの集計や分析が行えるようになります。



STEP.03 勘定科目設定

勘定科目・補助科目どちらもかんたん設定、かんたん編集できます

勘定科目と補助科目の登録を行います。データ作成時にあらかじめ基本的な科目が用意されていますが、業務にあった科目の追加、修正、削除が行えます。また、決算書科目との対応付けも行います。



STEP.04 開始残高設定

最後に「期首残高」を入力します

本製品導入時に、期首残高を入力します(導入時にかかわらず、「新規作成」を行ったときは必ず入力してください)。次年度からは「データ次年度更新」を行うと、前年度の期末残高が今年度の期首残高としてコピーされますので入力する必要はありません。



MA1 かんたん仕訳入力

仕訳入力

お客様に合った仕訳入力方式、かんたん仕訳でラクラク

お客様が利用しやすい入力方式で仕訳を行ってください。MA1には全部で4種類の仕訳入力方式があります。どの仕訳入力方式でも、すべての帳簿に仕訳が【転記】されるためあんしんです。

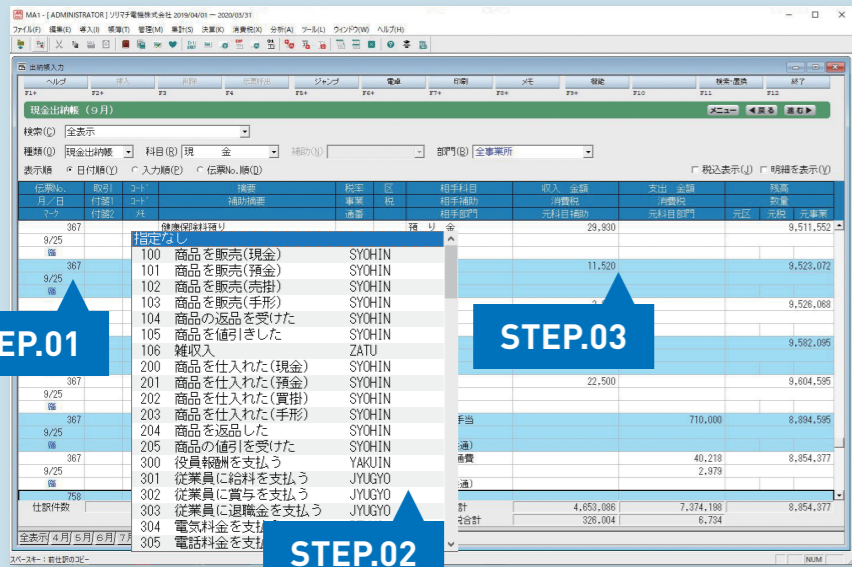


初心者の方なら出納帳入力がおすすめ

おこづかい帳感覚でご利用いただけます

① 出納帳入力

仕訳入力はかんたん3ステップ！取引に該当する「摘要」を選ぶだけで自動的に仕訳が作成されるため、面倒な仕訳作業もかんたんに行えます。出納帳入力画面から「現金出納帳」「預金出納帳」「売掛帳」「買掛帳」「経費帳」の各補助簿を入力できます。



STEP.01

STEP.03

STEP.02

仕訳ステップ

かんたん3ステップで仕訳は完了です。また、MoneyLinkを使うことで自動仕訳もできます。詳しくは7ページをご覧ください。

- STEP.01** 日付を入力します。
- STEP.02** 取引を選択します。
- STEP.03** 金額を入力します。

仕訳入力

どの入力方法でもかんたんあんしん

「出納帳入力」「簡易振替伝票入力」「振替伝票入力」どの入力方法でも同じようかんたん3ステップで仕訳入力を行うことができます。また、どの仕訳入力方法を選択しても、内容が各仕訳入力方法の画面にも反映され、すべての伝票が表示されます。

誰でもかんたん入力

日々の取引で、借方科目と貸方科目が1対1の仕訳を入力できます

② 簡易振替伝票入力

「簡易振替伝票入力」は1行が1伝票という考え方で「出納帳入力」とは異なり単式入力ではなく複式入力ができる形式です。日々記帳した取引の仕訳が、借方科目と金額、貸方科目と金額で集計されます。



STEP.01

STEP.03

STEP.02

仕訳ステップ

かんたん3ステップで仕訳は完了です。また、MoneyLinkを使うことで自動仕訳もできます。詳しくは7ページをご覧ください。

- STEP.01** 日付を入力します。
- STEP.02** 取引を選択します。
- STEP.03** 借方・貸方に金額を入力します。

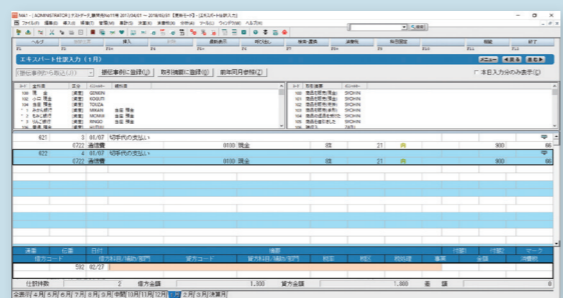
③ 振替伝票入力

日々の取引で借方科目と貸方科目が1対1ではなく、複数行にわたる仕訳を入力します。
(例) 給与支払時、総合振込時、銀行借入れ返済時等に利用すると便利です。



④ エキスパート仕訳入力

コード入力ですぐ早く仕訳入力を行うことができます。



仕訳の辞書登録でもっとかんたんラクラク

作業スピードUPで効率化

仕訳入力時にあらかじめ登録しておく、よく使う取引を選択するだけで摘要や科目を仕訳として取り込むことができます。



指定なし	摘要	借方科目	貸方科目
100	商品を販売(現金)	SYOHIN	
101	商品を販売(預金)	SYOHIN	
102	商品を販売(売掛)	SYOHIN	
103	商品を販売(手形)	SYOHIN	
104	商品の返品を受けた	SYOHIN	
105	商品を値引きした	SYOHIN	
106	雑収入	ZATU	
200	商品を仕入れた(現金)		SYOHIN
201	商品を仕入れた(預金)		SYOHIN
202	商品を仕入れた(買掛)		SYOHIN
203	商品を仕入れた(手形)		SYOHIN
204	商品を返品した		SYOHIN

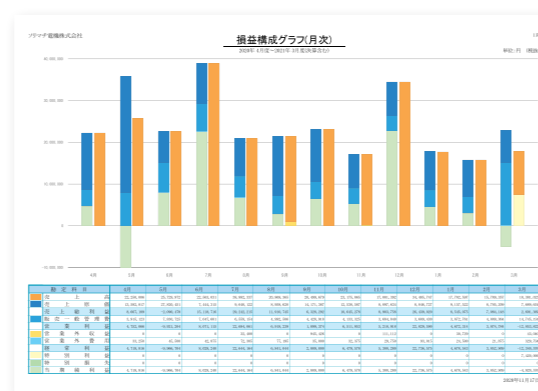
さまざまな書類がMA1で自動作成できます

総勘定元帳

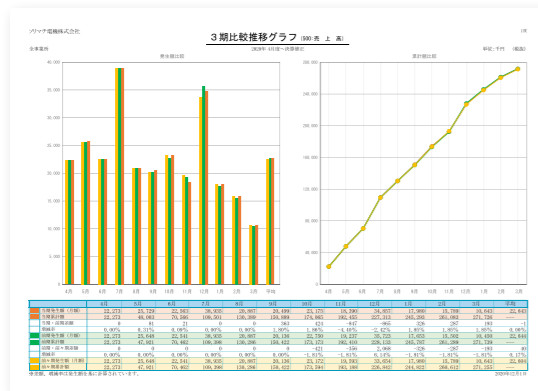
現金出納帳

納税予測計算表

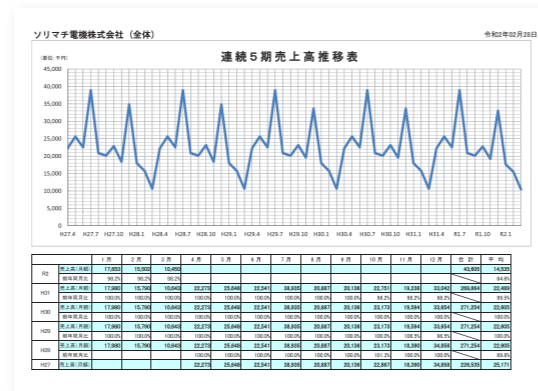
損益構成グラフ (月次)



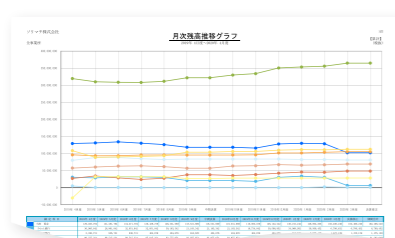
3期比較推移グラフ



連続5期売上高推移表



月次残高推移グラフ



要約損益経営分析

合計残高試算表

メーカー完全対応のあんしん・充実のサポート体制

充実

MA1ご利用中は全てのサポートを何度でも無償でご利用いただけます
ソリマチはクラウドソフトでも電話サポートを行っています

充実したサポート体制でお客様にご不便をおかけすることはありません。

電話サポート



何度でも・無償でご利用いただけます。お気軽にお電話ください。

受付時間
10:00~17:00 (平日のみ)
※土日・祝日・弊社休業日を除く

メール・FAXサポート



24時間365日受け付けています。
※営業時間外の受付は、翌営業日の回答となります。

リモートサポート



お客様のパソコン画面に表示されている情報をオペレーターと共有して見ることができます。

ポインター機能で次に操作してほしい箇所を視覚的にご提示できます。

操作マニュアル



冊子のマニュアル付きです(無料)。また、PDFマニュアルのダウンロードも可能です。お客様から多く寄せられるご質問等はホームページや製品メニュー画面などでご案内します。(要ネット接続)

あんしんのセキュリティ対策



信頼性の高いMicrosoft Azureを利用し、データは暗号化して送信されるのであんしんです。

無償アップデート



アップデートで常に最新の法令に対応していますのであんしんです。
※法令改正やサービス改善の更新は無償です。



他社製品からの乗換えもスムーズ

今お使いのソフトの科目・部門・辞書・仕訳・残高情報を元に新規会計データを作成することができます。他社製品からの移行が格段に楽になる「データコンバートサービス」もあります。

MA1導入手順

MA1

6つのステップで運用が開始できます

STEP.01 ご利用開始のご連絡

会計事務所担当者までご連絡ください。
※ MA1は家電量販店・Webサイトなどでは販売しておりません。会計事務所経由でのお申込みとなります。

STEP.02 ID・パスワードの発行

会計事務所にて登録を行います。会計事務所から「設定情報」が通知されます。

STEP.03 MA1をお届け

インストールCDやマニュアル、シリアルナンバーが同梱されています。

STEP.04 MA1をインストール

インストールCD、もしくは専用ページからダウンロードしてパソコンにインストールします。
※ インストールは初回時の1回のみです。

STEP.05 利用者設定

各設定情報をもとにMA1の利用者情報を設定します。

STEP.06 運用開始

クラウドでのデータ共有が可能になり、MA1の運用が開始されます。

処理スペック

勘定科目 …………… 9,999件	名称全角8文字	部門名称 …………… 正式名称全角15文字、略式名称全角8文字	支払手形 …………… 無制限
決算書科目 …………… 9,999件	勘定科目コード …… 数字1～4桁フリーコード	仕訳の摘要文字 …… 正式名称全角15文字、下段全角15文字	預貯金 …………… 無制限
補助科目 …………… 1勘定科目に9,999件	決算書科目名称 …… 正式名称全角15文字、インシャルキー半角8文字	1仕訳の金額 …………… 11桁1千億円未満	借入金 …………… 無制限
取引摘要 …………… 9,999件	青色申告科目名称 …… 全角10文字	科目累計金額 …………… 12桁1兆円未満	資金繰り科目 …… 999件
補助摘要 …………… 9,999件	収支内訳科目名称 …… 正式名称全角15文字、略式名称全角8文字	お決まり仕訳 …… 9,999件	仕訳のメモ …………… 1仕訳あたり全角100文字
振替伝票事例 …………… 9,999件	補助科目名称 …………… 正式名称全角15文字、略式名称全角8文字	減価償却資産 …… 無制限	
年間仕訳データ …… 無制限	補助科目コード …… 数字1～4桁フリーコード	受取手形 …………… 無制限	
管理可能事業所 …… 無制限			
勘定科目名称 …… 正式名称全角15文字、略式			

機能一覧

ファイル 新規作成 データ同期 データリスト管理 利用者設定 データメンテナンス データ選択 データ削除 環境設定 メニュー設定 データ複写・移動 データ復元 一括データ復元	補助摘要辞書登録 振替伝票事例登録 お決まり仕訳登録 期末残高繰越処理 あん分基準設定 付箋設定 帳簿入力 エキスパート仕訳入力 簡易振替伝票入力 振替伝票入力 出納帳入力 元帳 仕訳日記帳 MoneyLink明細取り込み 会計元帳 日次合計元帳 仕訳ロック 前年仕訳表示 仕訳承認 管理 配賦 減価償却資産登録	減価償却費仕訳転送 減価償却資産集計表 減価償却資産増減総括表 手形登録 手形仕訳転送 手形集計表 手形依頼書発行 手形銀行登録 手形取引先登録 預貯金・借入金管理 資金繰り表 資金繰り科目設定 資金繰り科目対応設定 資金繰り表 集計表 日計表 会計残高試算表 摘要別集計表 摘要損益集計表 部門別実績集計表 部門別損益集計表 配賦実績表 日次補助明細一覧表	月次補助明細一覧表 予算実績管理表 摘要別科目残高集計表 予測損益計算書 決算 らくらく仕訳監査 決算ガイダンス 精算表 家事関連費計算表 決算書 前期比較決算書 青色申告決算書（一般・不動産） 収支内訳書（一般・不動産） キャッシュフロー計算書 データ年度更新 キャッシュフロー計算書科目設定 キャッシュフロー修正仕訳設定 キャッシュフロー修正仕訳入力 分析 月次残高推移表 前年同対比表 貸借損益構成図	連続5期経営分析 部門別経営分析 損益分岐点分析 5期比較キャッシュフロー分析 3期比較売上高推移表 3期比較営業収入推移表 連続5期売上高推移表 連続5期営業収入推移表 比較財務諸表 過去決算内容登録 診療データ分析 診療データグラフ 分析準備 5期比較キャッシュフロー 要約損益経営分析	仕訳データ一括削除 操作ログ表示 マスター交換データ作成 仕訳データ受入パターン（科目パターン設定、部門パターン設定）、マスター交換データ作成 ヘルプ スーパーらくらく検索 ヘルプ機能 仕訳博士 サポート問い合わせ 製品Q&A オンラインアップデート 消費税 消費税集計一覧表 消費税集計表 消費税申告書作成 消費税区分別集計表 消費税科目別月別集計表 消費税仕訳チェック 消費税仕訳一括修正 消費税納付チェッカー
--	--	---	---	--	---

動作環境一覧

動作OS …………… Windows 10 (64bit/32bit) / Windows 8.1 (64bit/32bit) Windows 10の表記は、Windows 10 Enterprise/Pro/Homeの略称。 Windows 8.1の表記は、Windows 8.1/Windows 8.1 Pro/Windows 8.1 Enterpriseの略称。（Windows RTは含みません）	ディスプレイ …………… 解像度1024×768以上必須（1280×800以上推奨）
ブラウザ …………… Microsoft Internet Explorer 8.0以降	ディスクドライブ …………… CD-ROMドライブ必須
対応機種 …………… 動作OSが稼動するパソコン ※自作機での動作は保証しません。	ハードディスク …………… 200MB以上（データ領域は別途必要）
CPU …………… Intel Pentium III 1GHz以上（2GHz以上推奨）	プリンター …………… 動作OSに対応したプリンター（A3対応レーザープリンター推奨）
メモリ …………… [Windows 10/8.1] 2GB以上（64bit）1GB以上（32bit）	動作に必要なソフトウェア …… Windows Installer 4.5以降、Microsoft .NET Framework 3.5 SP1が必要です。 ※ Microsoft .NET Framework 3.5 SP1は本製品のインストール時に同時にインストールされませんので、インストールされていないパソコンでは事前インストールが必要です。インストール時に、再起動が必要になる場合があります。

- Excel出力機能を使用する場合はMicrosoft Excelが別途必要です。
- 本製品をインストールおよびアンインストールする際は、コンピューターの管理者権限を有するユーザーでログインする必要があります。
- 本製品を運用する際は、コンピューターの管理者権限を有するユーザーでログインする必要があります。

2020年1月14日（日本時間）をもってMicrosoft社のWindows 7へのサポートとセキュリティ更新プログラム等の提供が終了しています。Windows 7コンピュータを利用し続けることは、コンピュータの脆弱性を解決しないまま使用し続けることになり、セキュリティ上、危険な状態になります。最新環境への移行をご検討ください。

88 ソリマチ株式会社

〒141-0022 東京都品川区東五反田3-18-6 ソリマチ第8ビル
[営業時間] 9:00～17:30（土日祝日・および弊社指定日を除く）

TEL. 03-5475-5301 FAX.03-5475-5339

<https://www.sorimachi.co.jp/>

お問い合わせ