

メール業務自動化
RPAソリューション

Autoメール名人

ご紹介資料

ユーザックシステム株式会社

ユーザックシステムは国内では最も早くから業務自動化ソフトを自社開発し、**1000社以上に提供している国産RPAベンダー**です。

2004年	ブラウザ操作自動化ソフト	「Autoブラウザ名人」発売
2010年	メール操作自動化ソフト	「Autoメール名人」発売
2018年	業務改善を成功させるRPA	「Autoジョブ名人」発売
2019年	RPAの展開を支援する	「実行指示クライアント」発売

主なRPA導入企業

PayPay銀行	サッポロビール	日本製粉	昭和産業
ツインバード工業	朝日インテック	国分ビジネスエキスパート	セイコークロック
ヤクルト本社	プリマハム	日本通運	山善
日伝	フードリンク	モランボン	敷島製パン
片山工業	昭和電機	LIFULL	LIXIL住宅研究所
アムハード小西	信州ハム	兵庫県	国土交通省
			他 (敬称略、順不同)



2017年度
日本食糧新聞社の
第20回日食優秀食品
器械・資材・素材賞を受賞

Autoブラウザ名人



RPA関連ツール
(ブラウザ操作部門・2016年度)
シェアNo.1
富士キメラ総研「2017 サービス
ロボット/RPA関連市場の将来展望」

ソリューション全体図

基幹システムと柔軟に連携し、受注から出荷までをカバーするソリューション全体図



名人シリーズは、当社が長年蓄積してきた受発注や物流業務のノウハウをパッケージにしたソフトウェアです。取引先ごとの対応が必要な業務のシステム化が迅速行え、基幹システムとも柔軟に連携いたします。

ユーザックシステムのRPAソリューションは画面操作だけではなく、業務プロセス全体の自動化をご支援いたします。



人が行う様々なパソコン操作を自動化できるのがRPAの特徴ですが、メール操作の自動化はそう簡単ではありません。メール操作を安定させるにはメールに特化した自動化ツールが必要となります。

	汎用型RPA	メール特化型RPA (Autoメール名人)
主な自動操作の対象	パソコンの画面操作	メール受送信 ファイル操作、データ変換
メールを伴う操作の自動化	メーラー操作そのものを 忠実に再現する必要がある 対象メールの特定や添付ファイルの操作など確実な自動化が困難で、不安定になりやすい	独自メーラーを搭載 対象メールを様々な条件で特定でき、その後の処理も設定した手順通り、確実な自動化が可能
メール操作に必要な機能	RPAによる開発が必要	標準機能
メール送信	○	○
メール受信	×	○
添付ファイルの圧縮／解凍	×	○
別メールのパスワードで解凍	×	○
メール本文からデータ取出し	×	○
EXCEL,DBとのデータ連携	×	○

1 メール操作に関する機能が充実しています

Autoメール名人は画面操作による自動化ではなく、メール操作に必要な機能を標準で提供する、メーカーを搭載したメール業務自動化ツールです。



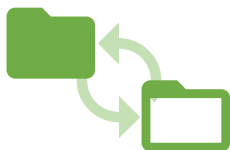
✓ **受信フォルダから処理対象メールを抽出**
メールアドレス、件名、添付ファイル名など、あらかじめ設定した条件で処理対象のメールを特定できます。

✓ **メール本文からテキストデータ抽出**
メール本文から、顧客コード、商品番号、金額などを抽出でき、EXCELシートなどに出力できます。



✓ **添付ファイルの操作**
ファイルの添付／開封、圧縮／解凍、パスワード設定／解除など、様々な添付ファイルの操作ができます。

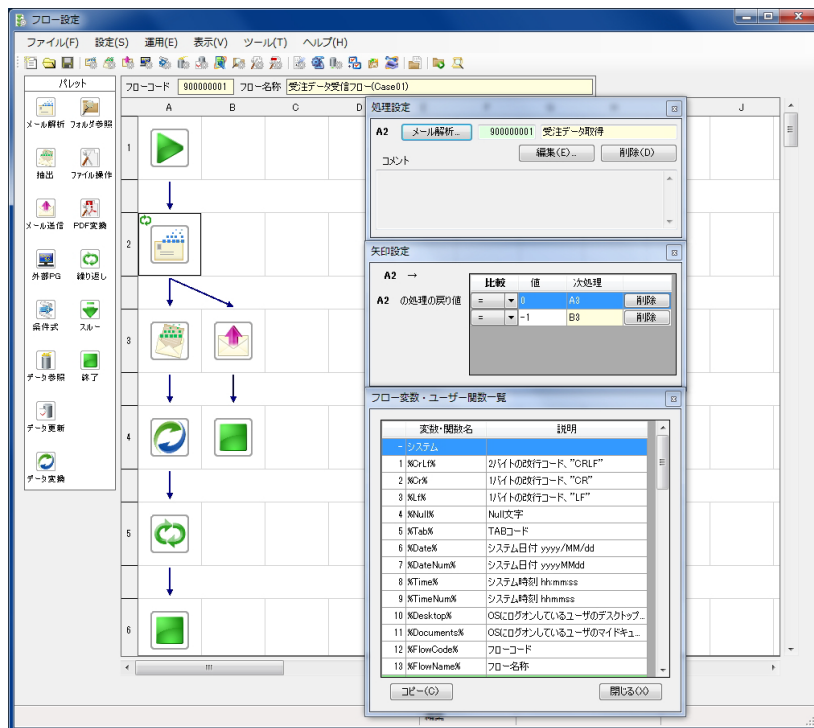
✓ **PDFの操作**
EXCELなどのファイルをPDFに出力できます。



✓ **データ変換機能**
基幹システムとの連携や大量データの処理に最適なデータ変換機能を標準で提供しています。

2 簡単な操作で自動化のフローが設定できます

プログラムの知識は不要。様々なメール操作を14個のアイコンで実現します。データベースの参照や外部プログラムの起動も行えます。



- ✓ **パレットからアイコンをつなぐだけ**
処理アイコンはわずか14個。必要なアイコンを配置し、詳細設定を定義するだけで、自動化のフローが完成します。
- ✓ **データベースやファイルの参照**
送信先のメールアドレスやメール本文への差し込みなど、あらかじめ用意されたデータを参照して処理を実行できます。
- ✓ **外部プログラムの起動**
添付ファイルをフォルダに格納後、他のプログラムやRPAを起動し連続して処理することができます。

3 運用しやすい機能が充実しています

業務の運用に合わせて多様な実行方法を選べます。
実行履歴の管理など、運用しやすい機能が充実しています



- ✓ **スケジュール機能を提供**
手動実行だけではなく、業務カレンダーも登録可能なスケジュール機能を標準で提供します。曜日指定や時間指定、繰り返し指定など、きめ細かい運用が可能です。
新機能 曜日一括設定、営業日振替に対応
- ✓ **ファイル監視実行機能** **新機能**
ファイルが生成、更新されたら処理を実行することができます。
- ✓ **処理の実行管理**
処理フローの実行履歴を管理でき、詳細情報の確認画面も提供しています。

汎用型RPAでメール受信がうまく自動化できないケース

- **対象メールの特定ができない**
随時追加されていく受信フォルダから、対象メールの特定に失敗する。
- **パスワードの処理ができない**
別メールでの送付される「添付ファイル開封パスワード」の処理ができない。
- **添付ファイルの処理に時間がかかる**
ファイルの変換や並び替えをEXCELなどで処理する時間がかかる。
- **メール受信きっかけにRPAを起動させたい**
特定のメール受信をトリガーに業務を自動化させたい。

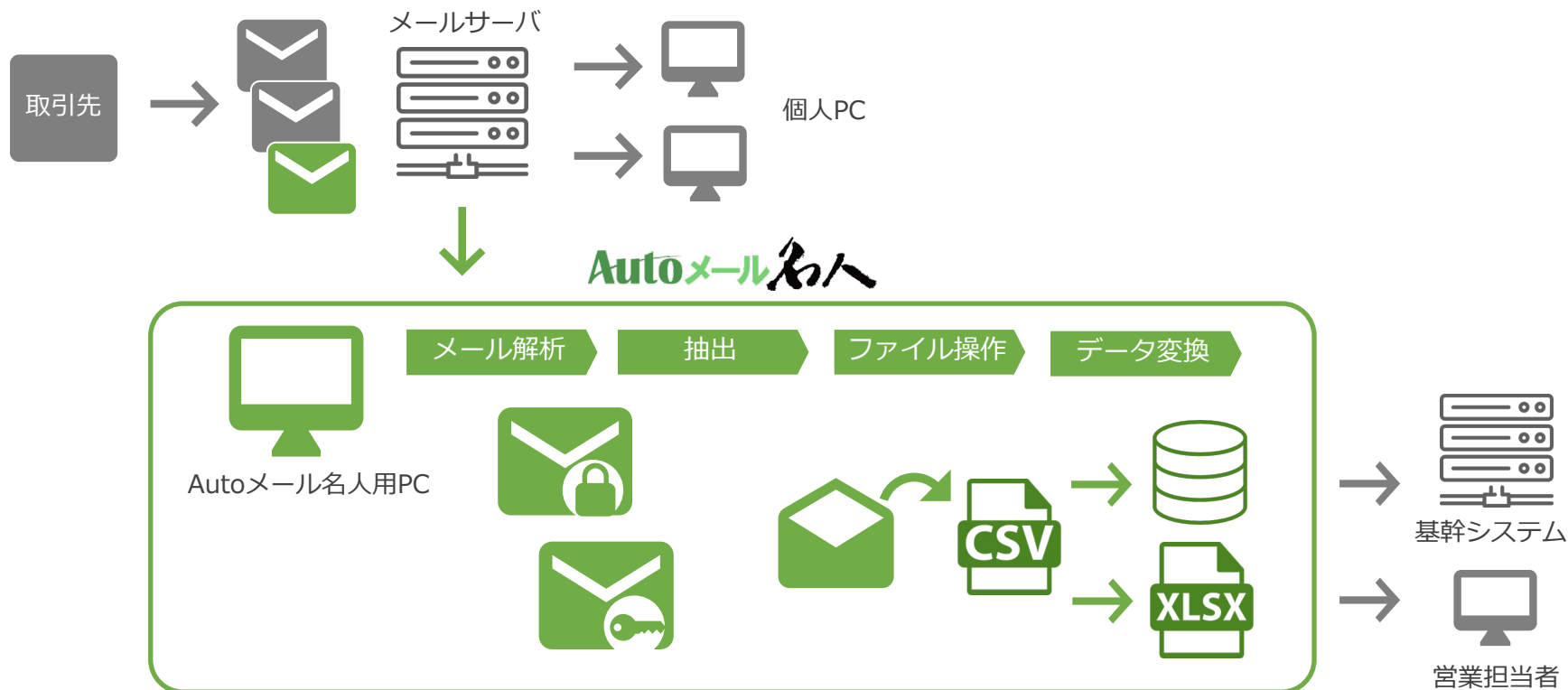


メール自動化専用のRPA **Autoメール名人** が解決いたします。



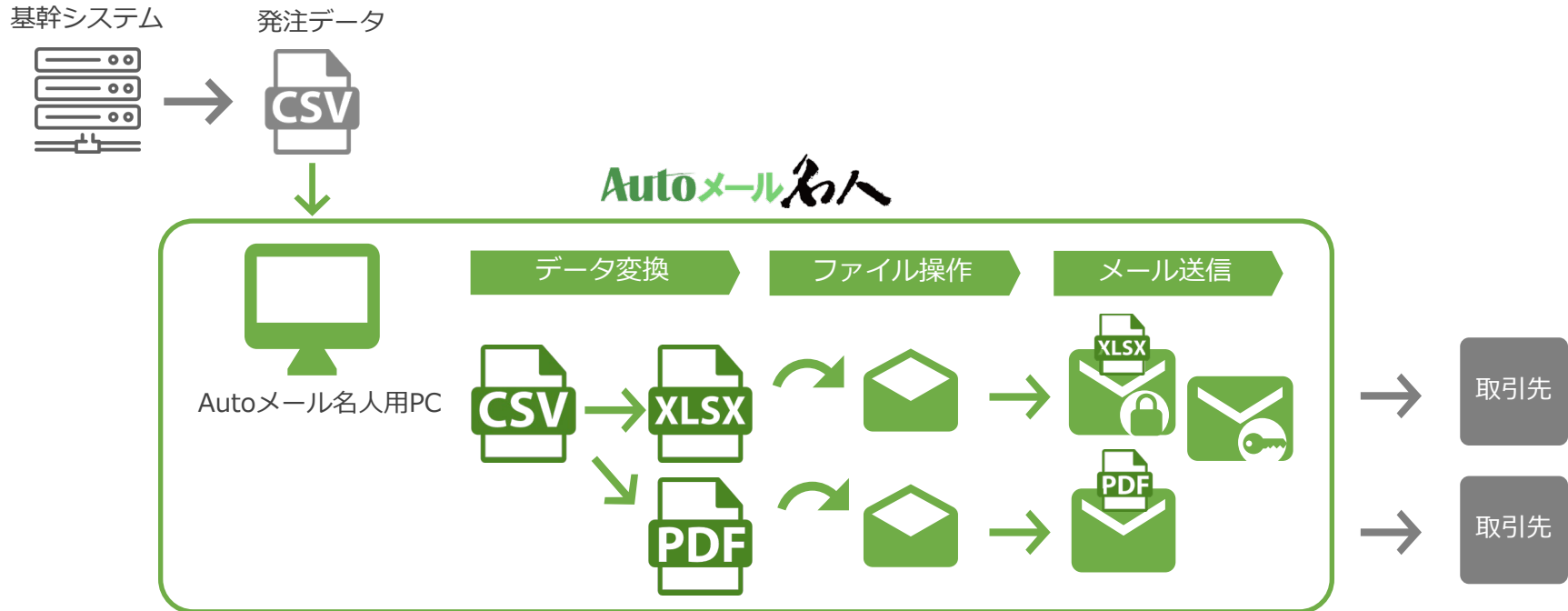
メール受信の処理を確実に安定して自動化します。
添付ファイル、大量データ処理も安心して任せられます。
メール受信起動や他のプログラムの起動も可能です。

① メール受信：受注メールの処理



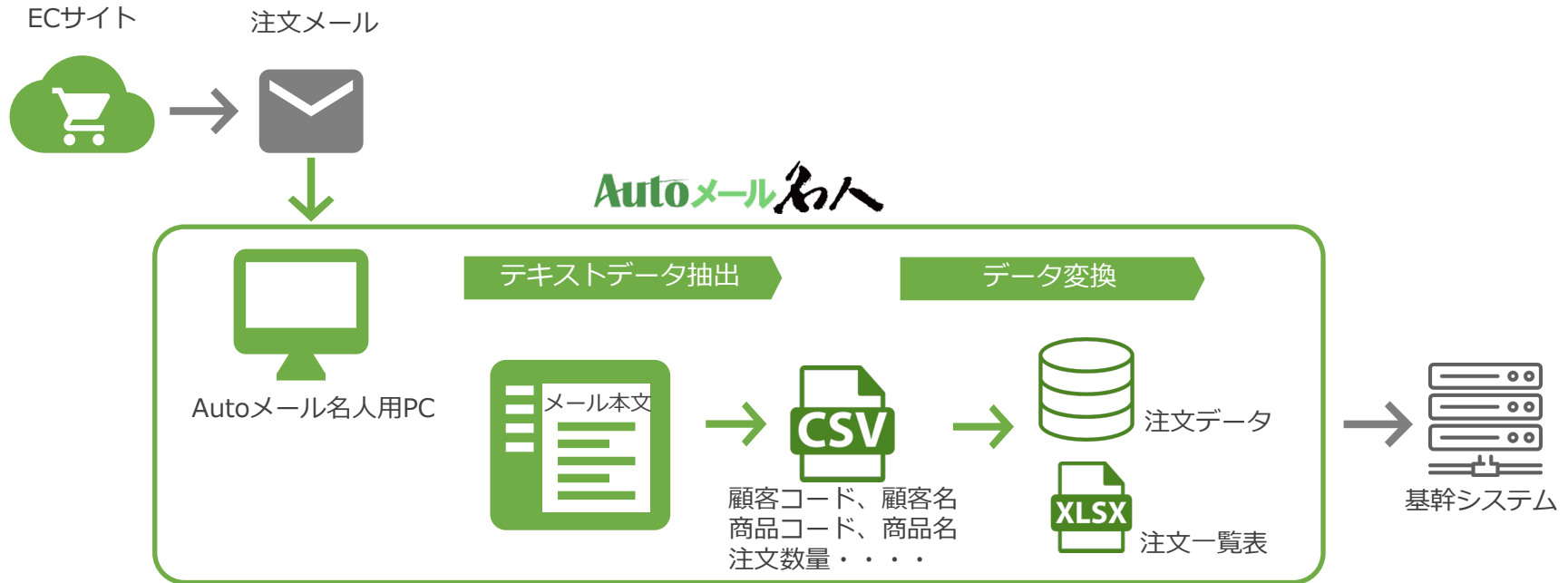
- ① Autoメール名人の専用メーラーで処理するメールを受信
- ② 受信フォルダからメールアドレスや件名などで処理対象メールを抽出
- ③ 暗号化された添付ファイルを別メールで送られてきたパスワードで開封
- ④ 受注データを取り出し、データベースやEXCELに変換

② メール送信：発注メールの処理



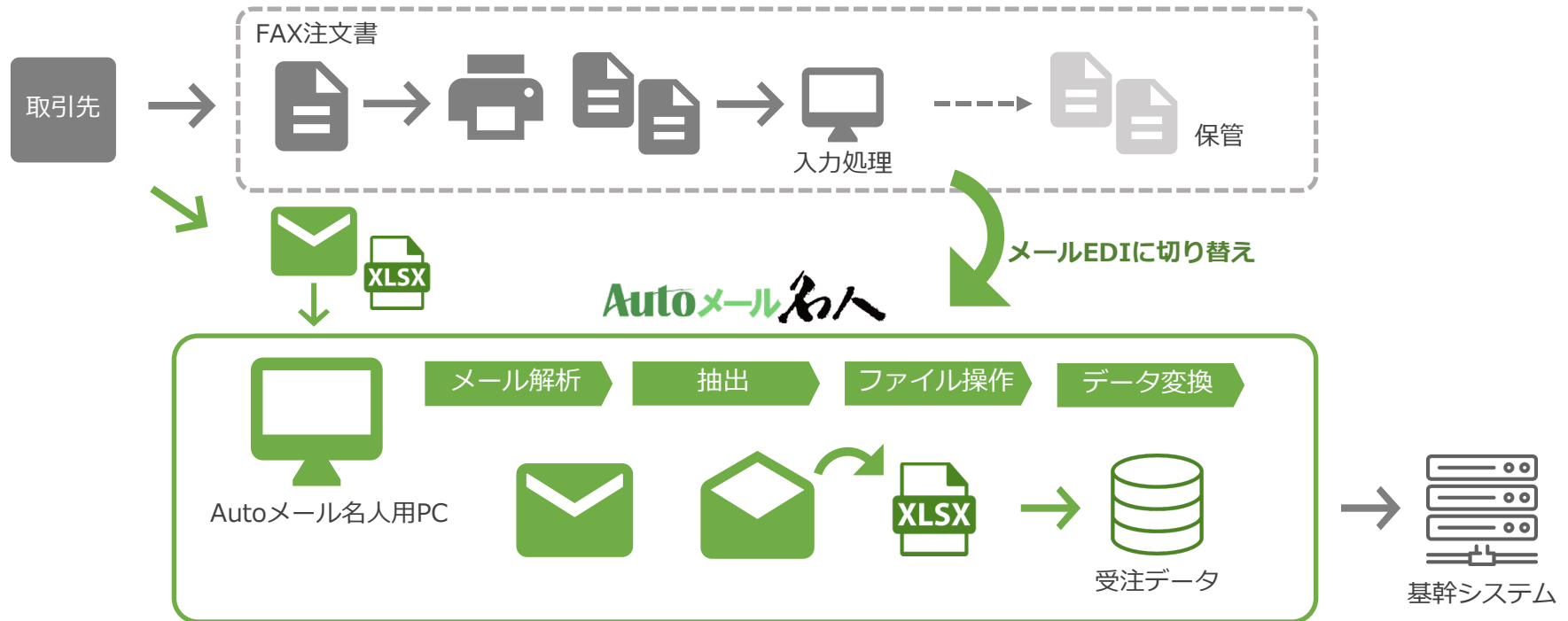
- ① 基幹システムから発注データを受け取る（サーバに格納されたファイル进行处理）
- ② CSV形式の発注データファイルをEXCELの発注書フォーマットに変換
- ③ EXCELデータをZIPファイルに圧縮しパスワードを設定／PDFにしに出力
- ④ 発注データを添付したメールとパスワードを記入したメールを別々に送信

③ メール本文のテキスト抽出：ECサイトの受注処理



- ① ECサイトからの注文メールを受信
- ② メール本文から注文内容をテキストデータとして抽出
- ③ CSVデータを基幹システム用のファイルに変換／EXCELに出力

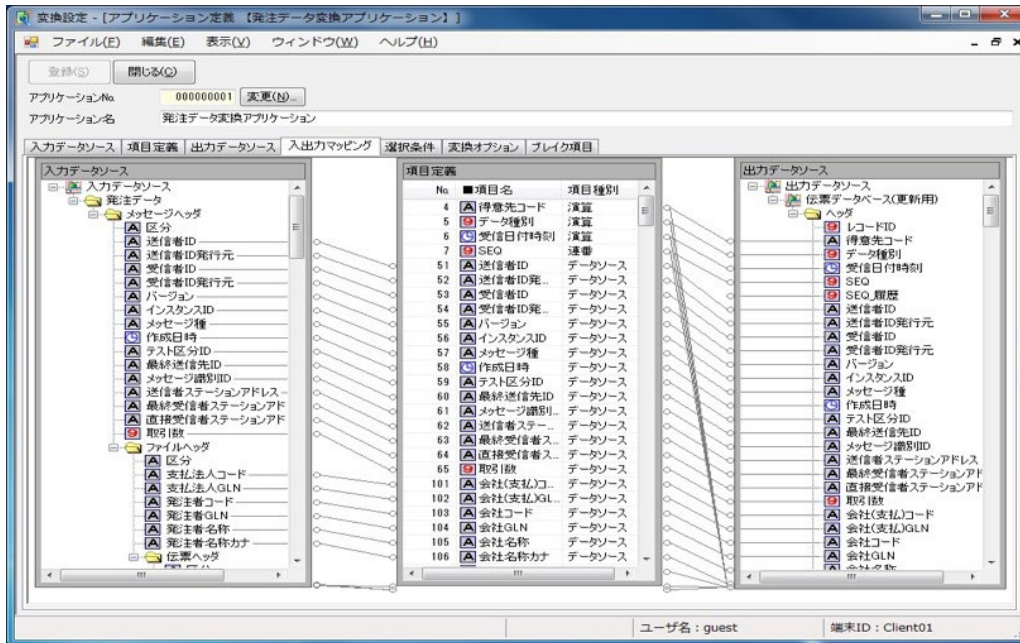
④ メールEDIとして利用：FAX受注からの切り替え



- ① FAXで注文書が送られてくる得意先に対し、メールで送付いただくように要請（メールEDI）
- ② 受信メールから受注情報の入った添付ファイルを取り出す
- ③ データ変換して基幹システムに取り込む

Autoメール名人にはデータ変換機能が標準搭載されています

ダウンロードしたファイルを基幹システムのファイルレイアウトに変換したり、データベースやEXCELへの変換など、大量のデータ処理に最適です。



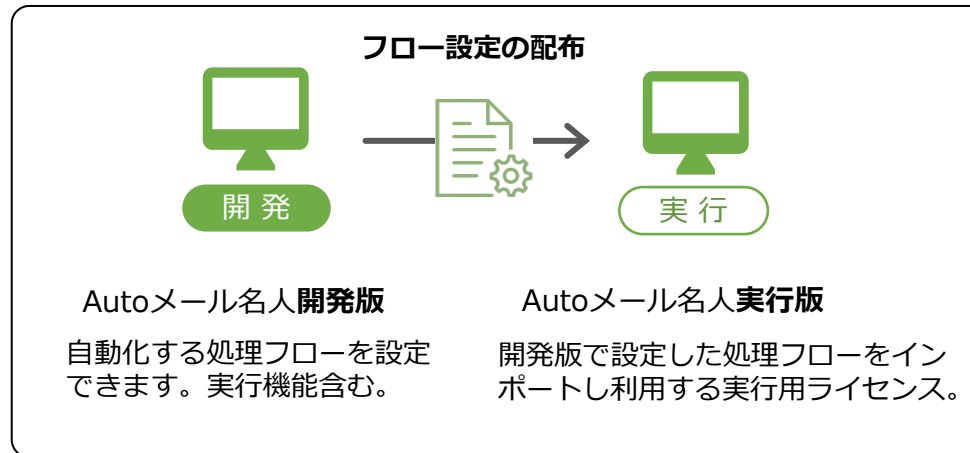
データ変換設定画面

入力ファイルと出力ファイルそれぞれの項目をマウスでヒモ付けることで、変換設定が行えます。変換時にマスタ参照や項目の結合、項目追加、計算なども可能です。

対応データ形式

txt, csv, EXCEL, SQL Server, ORACLE, ACCESS, MySQL, PostgreSQL, ODBC, Ole DB

システム構成



価格体系

(保守料込み、税別)

品名	1年ライセンス	5年ライセンス	備考
Autoメール名人 開発版	360,000円	1,620,000円	フロー設定機能、実行機能含む
Autoメール名人 実行版	120,000円	540,000円	フロー実行機能

動作OS	Windows 11 Pro/Enterprise (32bit/64bit) Windows 10 Pro/Enterprise (32bit/64bit) Windows 8.1 Pro/Enterprise (32bit/64bit) Windows Server 2022 Standard Windows Server 2019 Standard Windows Server 2016 Standard Windows Server 2012 R2 Standard ※64bitOSは、Intel64、AMD64に対応。IA64は不可。
メールプロトコル	POP before SMTP , APOP POP3 , POP3 (SSL/TLS , STARTTLS) SMTP , SMTP (SSL/TLS , STARTTLS) SMTP-AUTH (PLAIN ,LOGIN ,CRAM-MD5) IMAP , IMAP (SSL/TLS ,STARTTLS) Exchange Online (Office365) OAuth (Gmail)
その他	SQL Server 2014 Express、.NET Framework 4.6.1 以降必須（製品ディスクに同梱） PDF変換機能をご利用の際は対応するOffice（2013/2016/2019）が必要です。

※IMAPでの運用をお考えの際は、事前に当社へご相談ください。
 ※最新情報は当社Webサイトにも掲載しておりますのでご確認ください。

1. Autoメール名人はRFC準拠の独自メーラーを搭載しています。Webメールご利用の場合は、メールプロトコルに対応した環境設定が必要となります。
2. RFC非準拠のシステムから送信されたメールおよび添付ファイルは、メール受信時文字化けする場合があります。
3. 開封通知は下記のメーラーで確認しておりますが、動作保証するものではありません。必ず事前にテストをお願いします。
Outlook Express, Windows Liveメール, Becky
4. EXCELのデータ変換（EXCELからCSV、EXCELからPDFなど）は、EXCEL2010,2013,2016,2019日本語版で動作確認しています。マクロや関数などすべての機能対応はできかねますので、事前テストをお勧めします。また、EXCELを利用する場合は、EXCELのライセンスが必要です。
5. Windows にログインした状態でAutoメールをご利用ください。（ログインしていないと動作できません。）
6. 1つのログインユーザーでご利用下さい。
7. フローの同時実行はできません。

RRFC : IETF (Internet Engineering Task Force) が発行するインターネット関連の国際標準。

 あなたの満足が私たち名人の誇りです
ユーザックシステム株式会社

東京：TEL 03-6661-1210 大阪：TEL 06-6228-1383
<https://www.usknet.com/> meijin@usknet.co.jp