

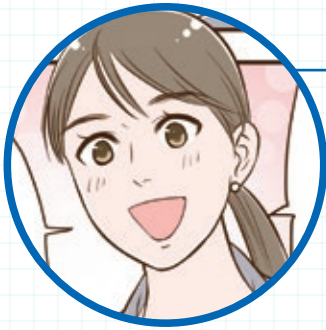
弥生の 記帳代行支援 サービス



記帳代行業務の効率化で

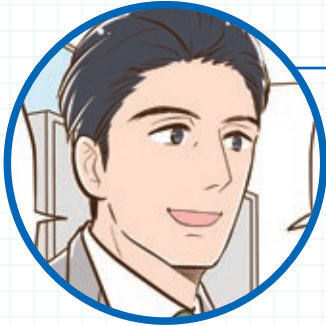
働き方が変わる!

主な登場人物



町田みつき

会計事務所の職員。
最近は忙しい業務に追われて、顧問先に適切なタイミングでフォローができていないと感じており、何とかできないか悩んでいる。



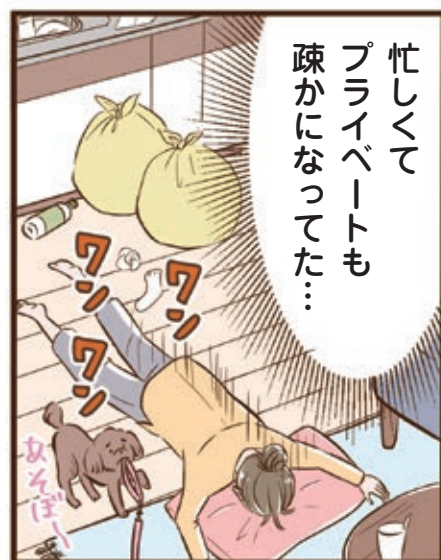
村上所長

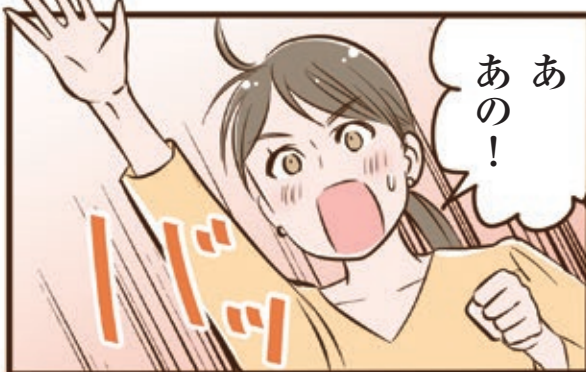
みつきが勤める会計事務所の所長。
仕事に追われる職員たちをみて、どうにかしたいと考えている。
あるとき、お世話になっている弥生の「記帳代行支援サービス」のことを知り、導入を考える。



坂木俊介

弥生株式会社の営業社員。
弥生の「記帳代行支援サービス」について教えてくれる。







取引データの取り込み



自動仕訳

自動仕訳機能AI

自動学習・仕訳
ルールを反映

仕訳データの
取込

仕訳登録



入力業務を
自動化するだけで

記帳代行業務全体を
効率化するサービスです

弥生の
記帳代行支援サービスとは

それでは
説明させて
いただきますね



証憑の受領から
入力・確認・修正まで
業務全体を効率化
できるんです



証憑の送付



催促の手間



整理する手間



会計ソフトへ
手入力する手間



探し出す手間

オール
カット!!

これからの
記帳代行業務

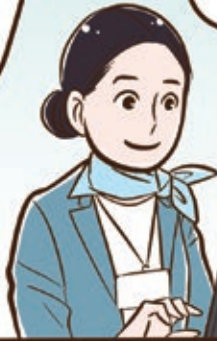


証憑データ化サービス

入力自動化はデータの形式に応じて2通りで行います

顧問先から受け取った紙証憑はスキャンしてアップロードするだけで

オペレーターが高精度にデータ化します



記帳代行用ツール



インターネットやバンキングやクレジットカードは連携設定をすれば明細データを定期的に自動取込することができます

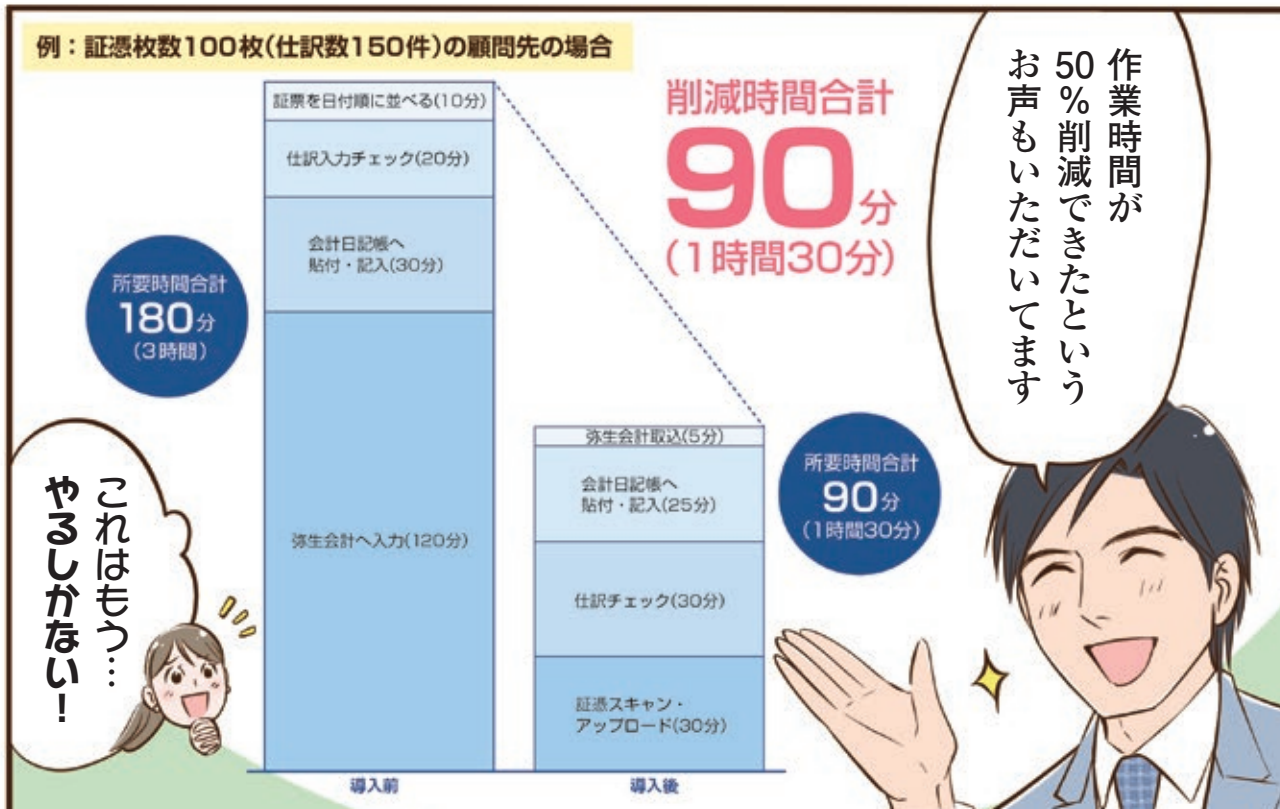
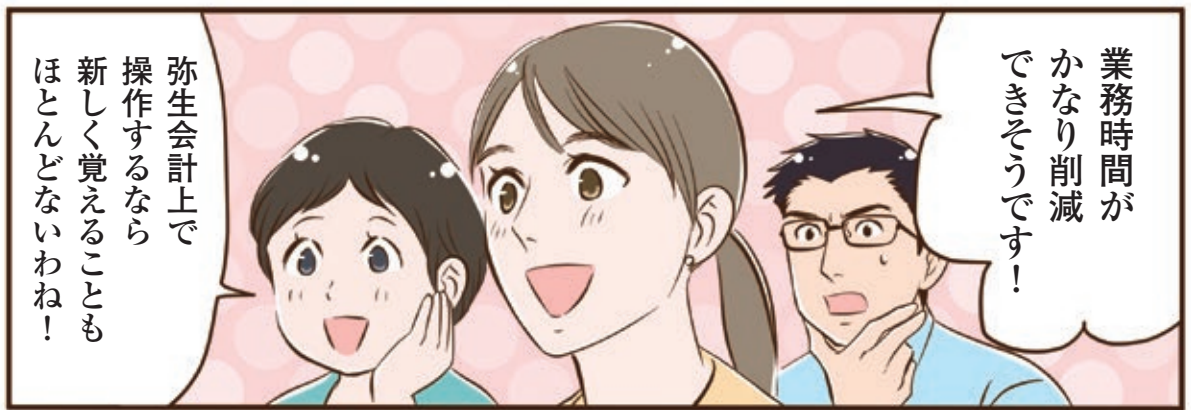
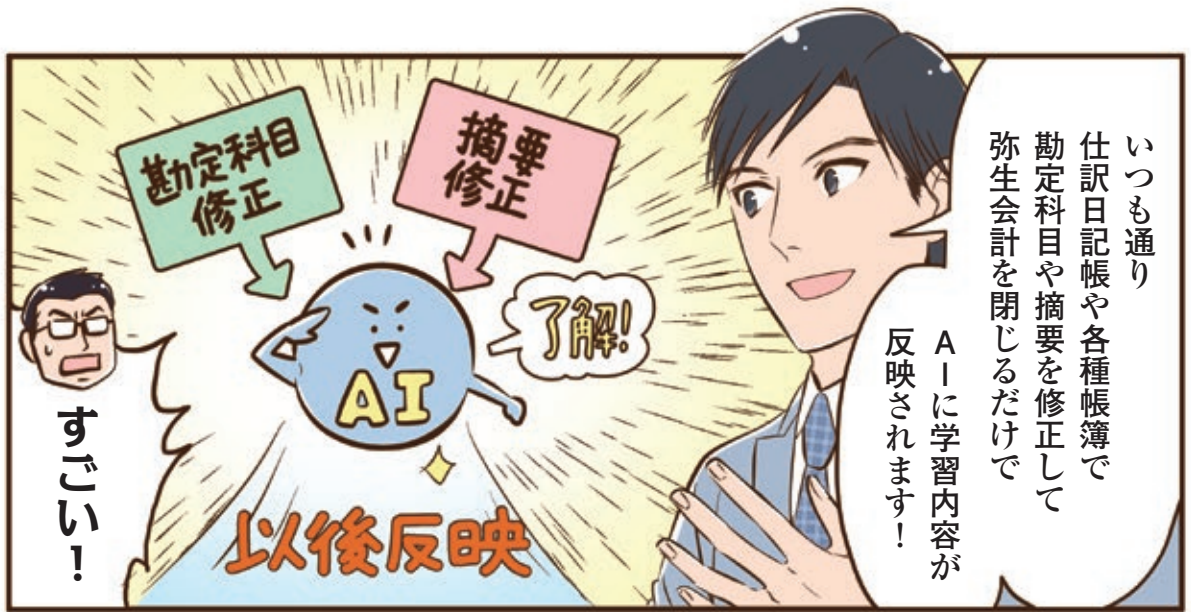
便利!

わ

日付	金額	摘要	金額	摘要
01/01	1000	現金入金	1000	現金入金
01/02	500	現金出金	500	現金出金
01/03	1500	現金入金	1500	現金入金
01/04	200	現金出金	200	現金出金
01/05	3000	現金入金	3000	現金入金
01/06	1000	現金出金	1000	現金出金
01/07	2500	現金入金	2500	現金入金
01/08	1500	現金出金	1500	現金出金
01/09	4000	現金入金	4000	現金入金
01/10	1000	現金出金	1000	現金出金
01/11	3500	現金入金	3500	現金入金
01/12	2000	現金出金	2000	現金出金
01/13	4500	現金入金	4500	現金入金
01/14	1500	現金出金	1500	現金出金
01/15	3000	現金入金	3000	現金入金

「証憑ビューアー」を使って仕訳と証憑を会計ソフト上で確認もできるんです







記帳代行
支援サービス

ぜひ導入
したいです！

早く使って
みたいです！

導入サポート
お願いします！

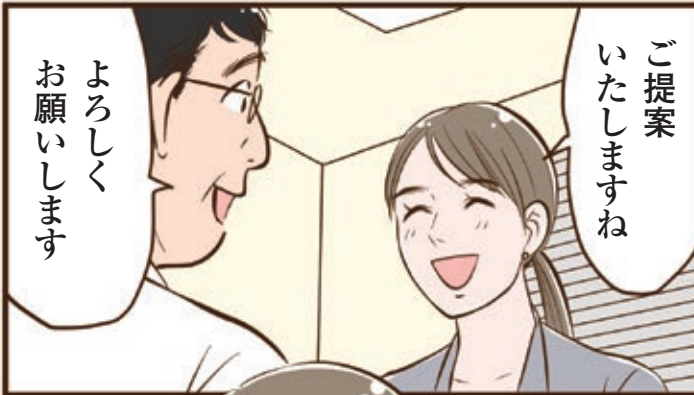
パチ

パチ

パチ



数カ月後
顧問先訪問



ご提案
いたしますね

よろしく
お願いします



はい！
かしこまり
ました



「記帳代行支援サービス」
導入のおかげです

自分の思い
描いていた仕事が
できるようになりました

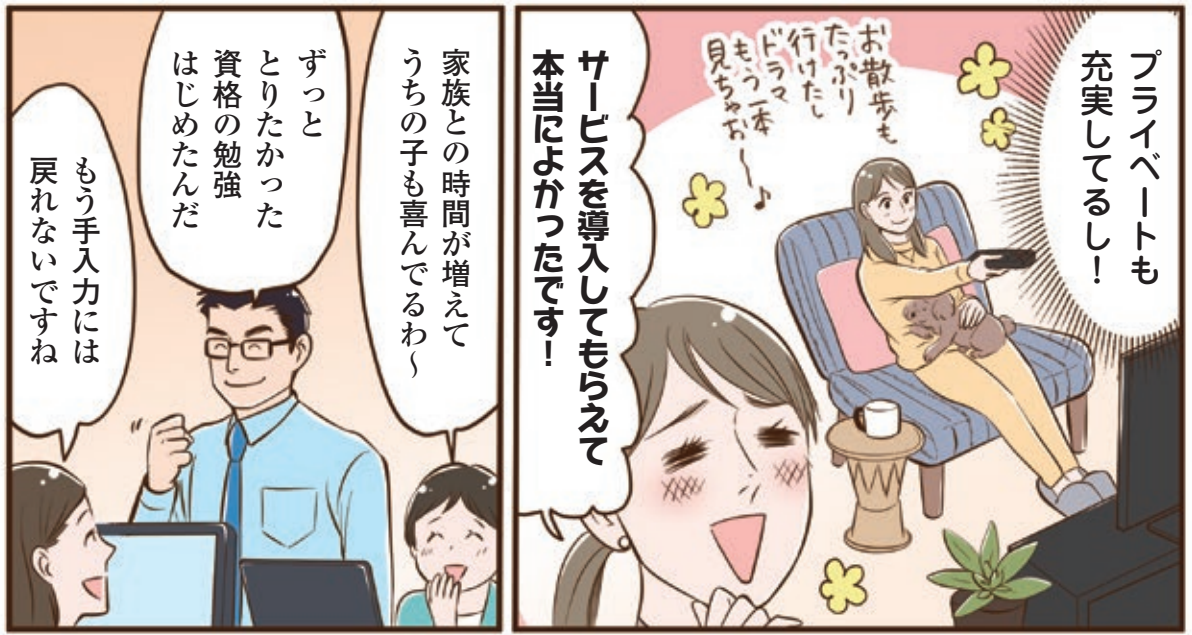


おかえりなさい
調子は
どうですか？

ばっちり
です！



戻り
ました！



プライベートも充実してるし!

お散歩もたがり行けたしドラマもう一本見ちゃおう

サービスを導入してもらえて本当によかったです!

家族との時間が増えてうちの子も喜んでるわ

ずっととりたかった資格の勉強はじめたんだ

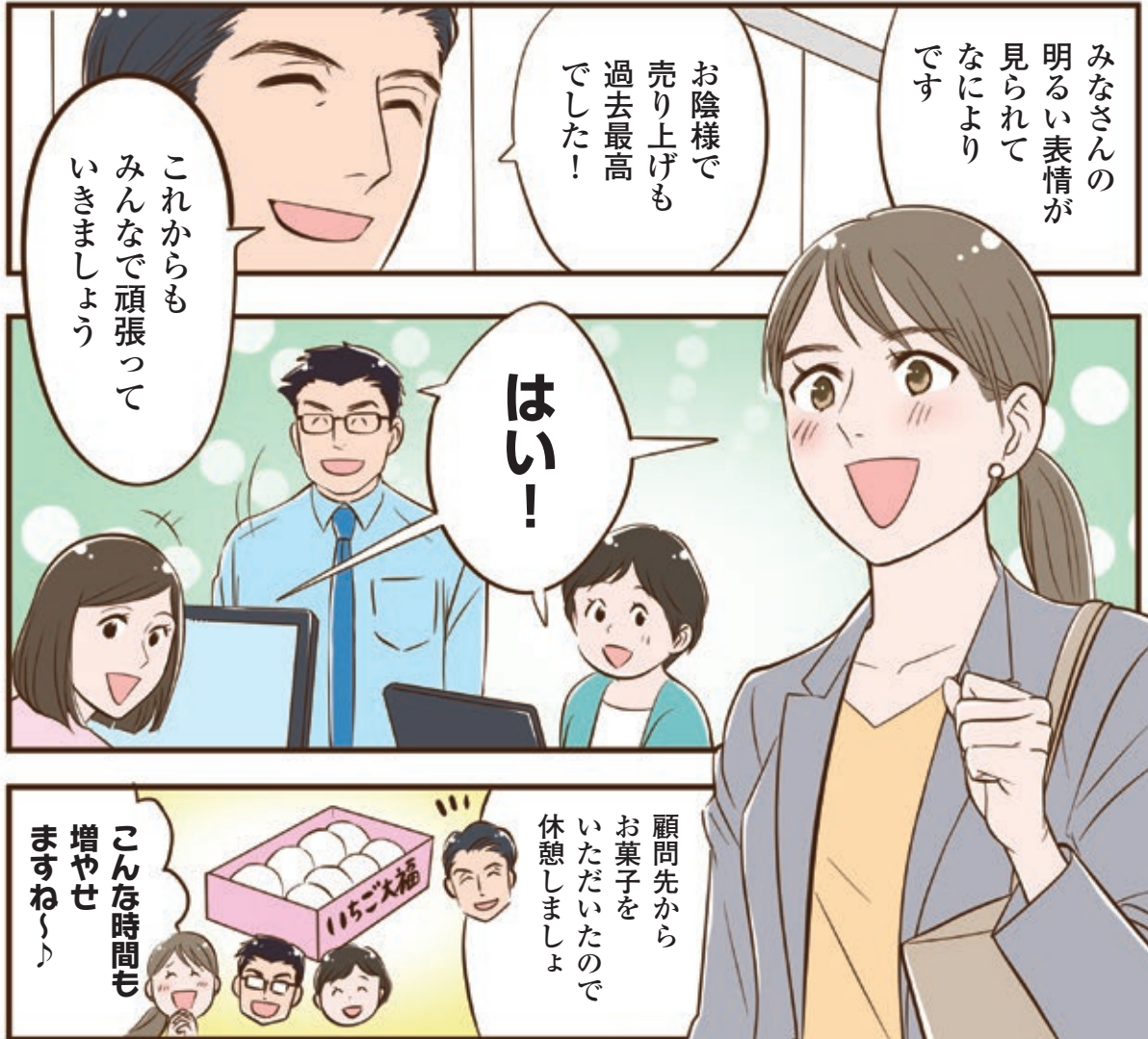
もう手入力には戻れないですね

みなさんの明るい表情がなによりです

お陰様で売り上げも過去最高でした!

これからもみんなで頑張っていきましょう

はい!



顧問先からお菓子をいただいたので休憩しましょう

こんな時間も増やせますね



2023年
9/30[±]
申込分まで

サポートも充実!「お得」に始められます!

記帳代行支援サービス 導入キャンペーン



5顧問先まで利用できる
無料体験プランで

最大
3か月0円

クーポンご利用で
有償契約後も

月額基本料金 10,000円^(税抜)が

6か月0円

+

利用例

記帳代行 5顧問先で利用、月1,000明細分の紙証憑のデータ化を依頼、
月1,000明細分の銀行明細やクレジットカード明細の取引データを取り込む場合

3か月間

6か月間

無料体験プラン利用開始

基本料金

10,000円^(税抜) ▶ 0円

証憑データ化料金

13,050円^(税抜) ▶ 0円

クーポンご利用で有償契約利用開始

基本料金

10,000円^(税抜) ▶ 0円

証憑データ化料金

13,050円^(税抜)

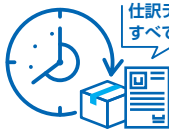
※1顧問先200明細として試算。[証憑データ化料金は18円/明細(小書きあり指定領収書は25円/明細)]銀行明細やクレジットカード明細の取引データ取込は無料

記帳代行支援サービスとは? 安心と信頼の品質・高い導入効果がポイント!

会計事務所の記帳代行業務を自動化・効率化するサービスです。紙証憑も弥生がデータ化するので、あらゆる顧問先の記帳代行業務を効率化できます。詳しくはお問い合わせください。

「紙証憑の取引データ化」における令和3年度申告期の実績

納期1営業日^{※1}



仕訳データを
すべて1営業日で納品

99%以上^{※2}

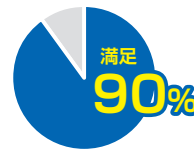


99%以上の
データ化精度を
維持

記帳業務の削減効率



記帳代行支援サービス満足度



※1 18時までにアップロードいただいた分を当日分として受付 ※2 表記揺れなどを除いた不備の発生件数から算出

出典:記帳代行支援サービス契約事務所へのアンケートを独自集計(実施期間:2021年10月~11月、有効回答数323件)

対象

記帳代行支援サービスを
初めてご利用の弥生PAP会員

※有償契約中の会員はお申し込みいただけません。 ※各特典のご利用は1事務所1回までです。すでに同様の特典を利用済の場合はご利用いただけません。

申込 方法

右側のQRコードもしくは下記URLより
「無料体験プラン」にお申し込みください。
後日営業担当よりご連絡いたします。

<https://www.yayoi-kk.co.jp/rd/pap68/>



弥生株式会社 カスタマーセンター 03-5207-8857

受付時間 9:30~12:00/13:00~17:30
(土・日・祝日、および弊社休業日を除きます。)