

スマート取引取込

「スマート取引取込」とは

弥生会計の機能の1つで、入力業務を自動化して入力やチェックにかけていた時間を大幅に削減できるクラウドサービスです。銀行明細やスキキャンしたレシートなど様々なデータから仕訳を自動作成することで顧問先の入力ミス削減、会計事務所のチェック業務を省力化します。

取引データが
自動化で
仕訳データに!



借方勘定科目	日付	摘要	貸方金額
通信費	XX/XX	(株)XX プロバイダー	7,890



日付	借方勘定科目	借方金額	貸方勘定科目	貸方金額	摘要
XX/XX	通信費	7,890	普通預金	7,890	(株)XX プロバイダー



仕訳入力不要!

「スマート取引取込」を利用できる弥生製品

会計事務所向け

顧問先向け



弥生会計 AE
(弥生PAP会員専用製品)



弥生会計
(デスクトップアプリ)



弥生会計 オンライン
(クラウドアプリ)



やよいの青色申告
(デスクトップアプリ)



やよいの青色申告 オンライン
(クラウドアプリ)



やよいの白色申告 オンライン
(クラウドアプリ)

※デスクトップアプリをご利用の方は「あんしん保守サポート」の加入が必要です。

これが

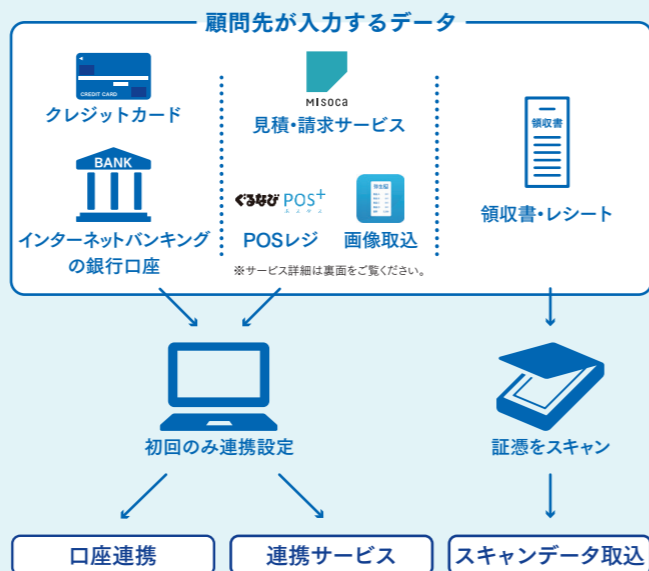
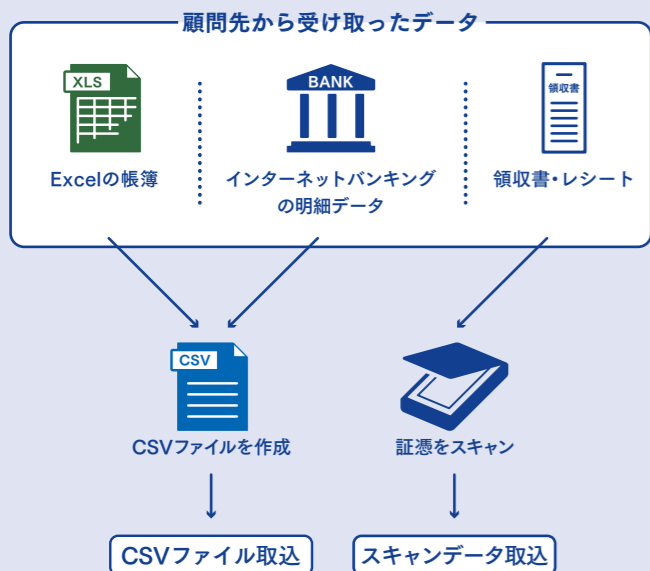
スマート取引取込!

利用の流れ・ポイントを教えます。

「スマート取引取込」を利用した入力業務フロー

記帳代行業務を効率化 (顧問先が弥生会計を使っていない)

顧問先の入力業務を効率化 (顧問先が弥生会計を使っている)



スマート取引取込

スマート取引取込

会計処理の自動化で作業時間短縮、ミス軽減!



スマート取引取込に取り込まれたデータから、自動で仕訳を作成、自動で弥生会計に登録します。



記帳内容の確認、ミス修正の時間と手間の軽減!

更なる効率化のためのお役立ちサービス

日々の作業効率や顧問先満足度の向上につながるサービスをご紹介します。

記帳代行支援サービス

通帳などの紙証憑を弥生が取引データ化、また、弥生会計を使用していない顧問先が取引データを自動取得できるサービスです。記帳にかかる時間を更に短縮できます。

www.yayoi-kk.co.jp/rd/pap2 (要ログイン)



顧問先との「スマート取引取込」を共有

顧問先の「スマート取引取込」を会計事務所も使えるようにする設定です。これにより顧問先が取り込んだデータを会計事務所が確認、修正することができます。

www.yayoi-kk.co.jp/rd/pap3 (要ログイン)



スマート取引取込の特長

利用するほど便利に!

「スマート取引取込」に取り込んだ取引は、勘定科目が推論され、仕訳として表示されます。仕訳は修正が可能です。修正すると学習機能がはたらき、仕訳の精度がどんどん高まります。

摘要	取引税率	金額	勘定科目
普通預金: D.F. オナマエ. コム		-3,780	通信費
普通預金: 社会保険料		-418,908	旅費交通費
普通預金: ZHゼイリシホウシュウ		-19,558	支払手数料
普通預金: 口座振替 D.F. J2...		-1,080	通信費
普通預金: 口座振替 M.H.F.) ヤマ...		-10,200	旅費交通費
普通預金: 口座振替 アイオイニ...		-24,880	旅費交通費
普通預金: 口座振替 MSAセイメ...		-27,870	クレジットカード

修正・学習

摘要	取引税率	金額	勘定科目
普通預金: D.F. オナマエ. コム		-3,780	事務用品費
普通預金: 社会保険料		-418,908	旅費交通費
普通預金: ZHゼイリシホウシュウ		-19,558	支払手数料
普通預金: 口座振替 D.F. J2...		-1,080	通信費
普通預金: 口座振替 M.H.F.) ヤマ...		-10,200	旅費交通費
普通預金: 口座振替 アイオイニ...		-24,880	旅費交通費
普通預金: 口座振替 MSAセイメ...		-27,870	クレジットカード

勘定科目

- 事務用品費
- 旅費交通費
- 支払手数料

仕訳ルールの登録が可能!

例えば「〇〇郵便局」が摘要に入ると勘定科目が「通信費」と表示されるように仕訳ルールの登録ができます。仕訳の精度が向上し、修正の手間が大幅に軽減できます。

新しい仕訳ルールを登録する

適用する条件

適用される勘定科目・補助科目・摘要

摘要	取引税率	金額	勘定科目
普通預金: D...		-3,780	通信費
普通預金: 社...		-418,908	旅費交通費
普通預金: ZH...		-19,558	支払手数料
普通預金: 口...		-1,080	通信費
普通預金: 口...		-10,200	旅費交通費

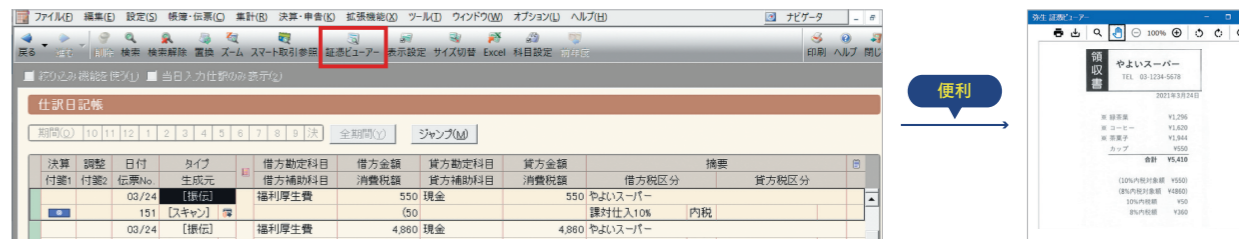
かんたん

勘定科目

- 通信費
- 旅費交通費
- 支払手数料

証憑の確認が可能!

「スマート取引取込」で取り込んだ証憑がある場合は、弥生会計の各帳簿画面でその証憑を確認できます。証憑を探す手間はもう必要ありません。



「スマート取引取込」は弥生会計の機能の1つです。

「スマート取引取込」の設定や画像データのアップロードなどすべて弥生会計のメニューから行えます。自動作成された仕訳の修正は、弥生会計への登録前でも登録後でも可能です。



弥生会計・スマート取引取込を一緒に使うと入力・仕訳の自動化が、 もっと便利になる連携サービスを紹介します。

スマート取引取込と連携する金融機関

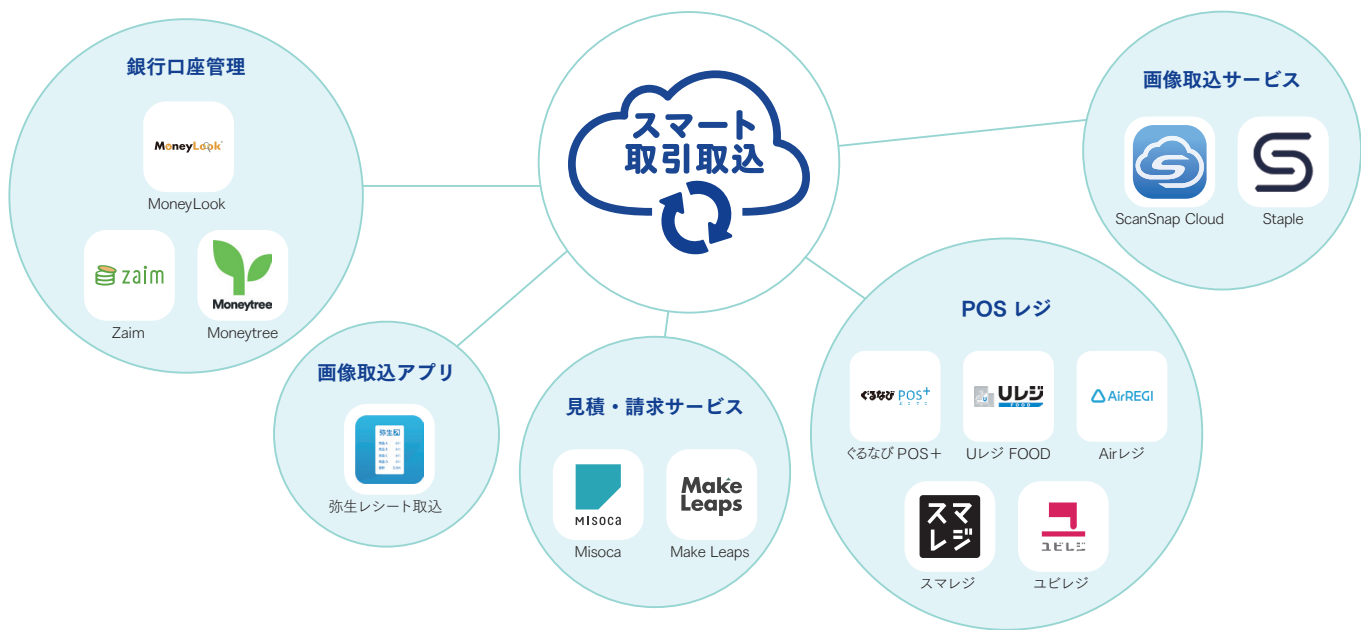
データ連携できる金融機関は法人口座 2,000 件以上を含む **全国 3,300 件以上** (2021 年 7 月時点)

銀行	カード	電子マネー
三菱UFJ銀行／三井住友銀行／楽天銀行／ ゆうちょ銀行／住信SBIネット銀行／みずほ銀行 ／りそな銀行 など	アメリカン・エクスプレス・カード／JCBカード／ 三井住友VISAカード／楽天カード／オリコカード など	nanaco／モバイルSuica／WAON など

※弥生自社集計による件数です。※クラウド版 (Microsoft Windows, Mac OS 対応)、インストール版 (Microsoft Windows 専用) で対応金融機関が違います。※「CSV ファイル取込」では、全銀協フォーマット、三井住友・三菱UFJ・横浜・りそなの各銀行、および、しんきん法人向けインターネットバンキングのフォーマットに対応しています。また、取り込みの設定を行うことにより、任意の形式の CSV ファイルを取り込むことができます。

スマート取引取込と連携する外部サービス

請求書作成、銀行口座、POS レジなどのデータ連携が可能です。



スマート取引取込のシステム要件

	Windows でご利用の場合	Mac でご利用の場合
日本語 OS	Microsoft Windows 10 Microsoft Windows 8.1 ※ Windows RT 8.1 は除く ※ Windows Update を適用して最新の状態でご利用ください (2021 年 10 月時点で Microsoft 社のサポートが切れている Windows 10 のバージョンは、システム要件外です)	macOS 11 (Big Sur) macOS 10.15 (Catalina) macOS 10.14 (Mojave)
対応機種 (パソコン本体)	上記、日本語 OS が稼働するパーソナルコンピューター 1GHz 以上で 2 コア以上のインテルプロセッサまたは互換プロセッサ ※スマートフォンやタブレット PC (android・iPad など) ではご利用いただけません。	インテルプロセッサまたは Apple シリコン搭載モデルの Mac ※スマートフォンやタブレット PC (android・iPad など) ではご利用いただけません。
Web ブラウザー※1	Google Chrome Mozilla Firefox Microsoft Edge Microsoft Internet Explorer 11	Google Chrome Mozilla Firefox Safari※2 Microsoft Edge

※ 1 Web ブラウザーは各 OS でサポートされている最新のバージョンをご利用ください。

※ 2 Safari では画面の表示や操作に一部不具合があることがあるため、Google Chrome または Mozilla Firefox でのご利用をお勧めします。

スマート取引取込の詳しい利用方法

「スマート取引取込」ご利用の手順書

会計事務所、顧問先向けの手順書をご用意しています。

www.yayoi-kk.co.jp/rd/pap5 (要ログイン)



お問い合わせ

弥生株式会社 カスタマーセンター

事業者専用

050-3388-1000 (IP電話)

弥生 PAP 会員専用

03-5207-8857

受付時間 9:30~12:00 / 13:00~17:30
(土・日・祝日、および弊社休業日を除きます)



www.yayoi-kk.co.jp